

TUTORIAL: HABILITANDO A NOVA ESTRUTURA DE FORMATAÇÃO NO POWER BI

Este tutorial irá lhe ensinar a habilitar a **Nova Estrutura de Formatação no Power BI (Interação no Objeto)**. Siga o passo a passo com atenção, para realizar esta ação.

Você também pode consultar um **vídeo de apoio, com informações extras sobre a nova estrutura de Formatação do Power BI**, disponível aqui: <https://www.youtube.com/watch?v=aLtRVld3peE>

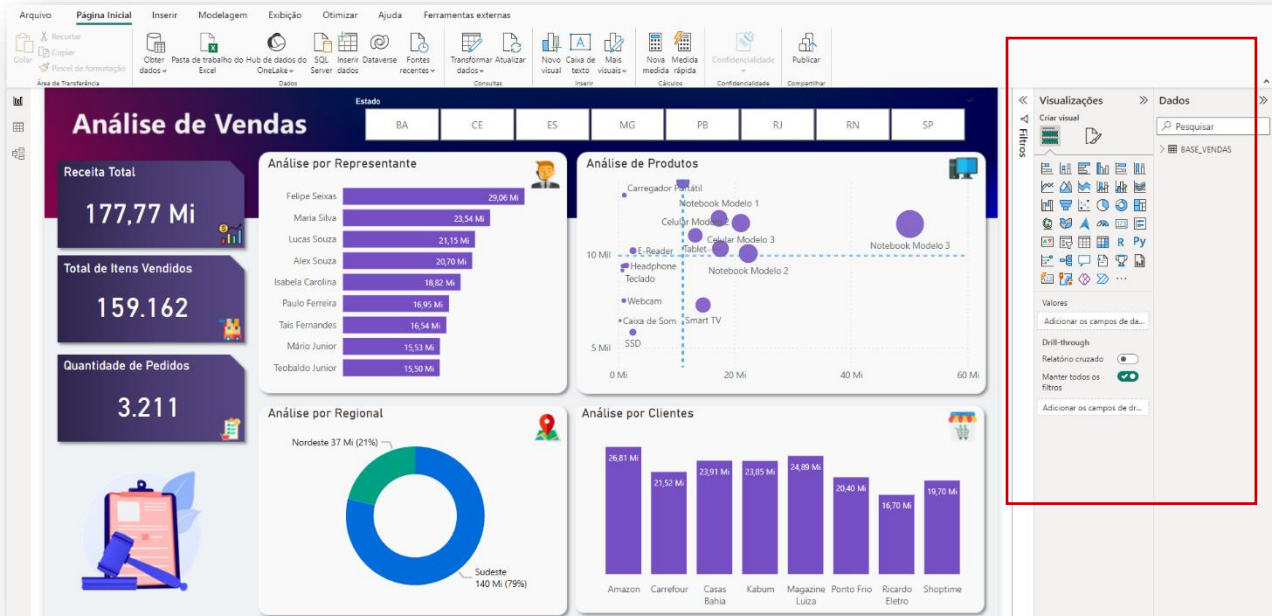
A Nova Estrutura de Formatação do Power BI, vem sendo inserida aos poucos na ferramenta e dentre as suas principais vantagens, estão:

- 1) **Estrutura de Formatação com Opções Rápidas, diretamente no Gráfico, similar ao Excel.**
- 2) **Utilização do Alternador de Painel, para ativar Menus mais utilizados, rapidamente.**

Lembre-se: Power BI é uma ferramenta dinâmica e mensalmente a Microsoft lança atualizações, visando a melhoria de recursos e da experiência do usuário. Aproveite e não tenha medo do novo!

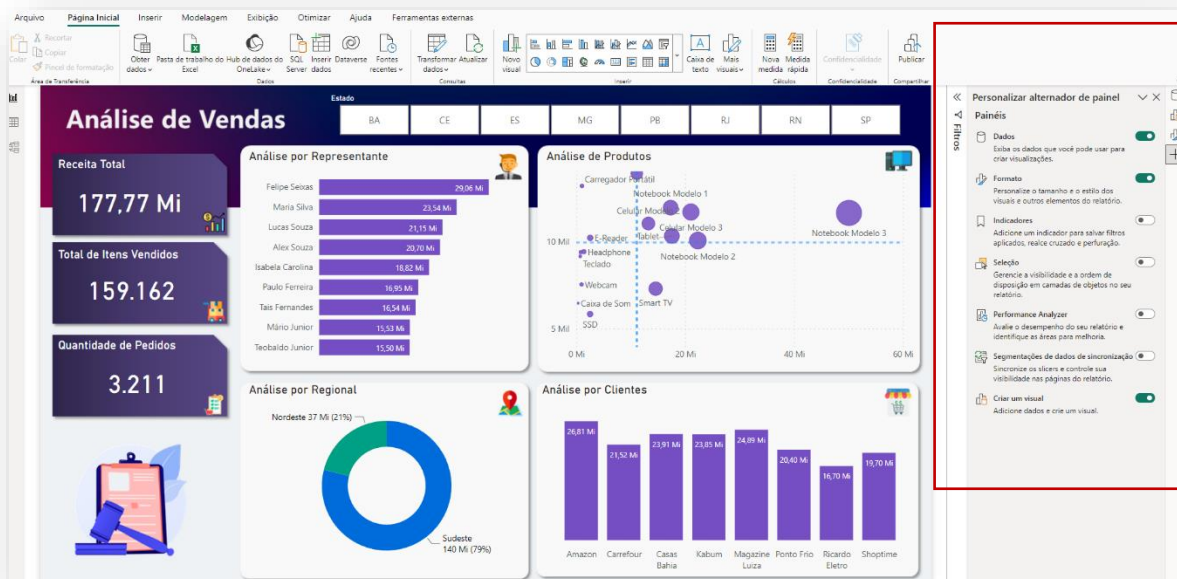
Estrutura de Formatação Padrão (antiga).

Nesta estrutura, dentre outras coisas, você tem os menus de Filtro, Visualizações e Dados ativos, do lado direito do Power BI e as opções de formatação estão dentro do grupo de Visualizações.



Estrutura de Formatação Nova (Interação no Objeto)

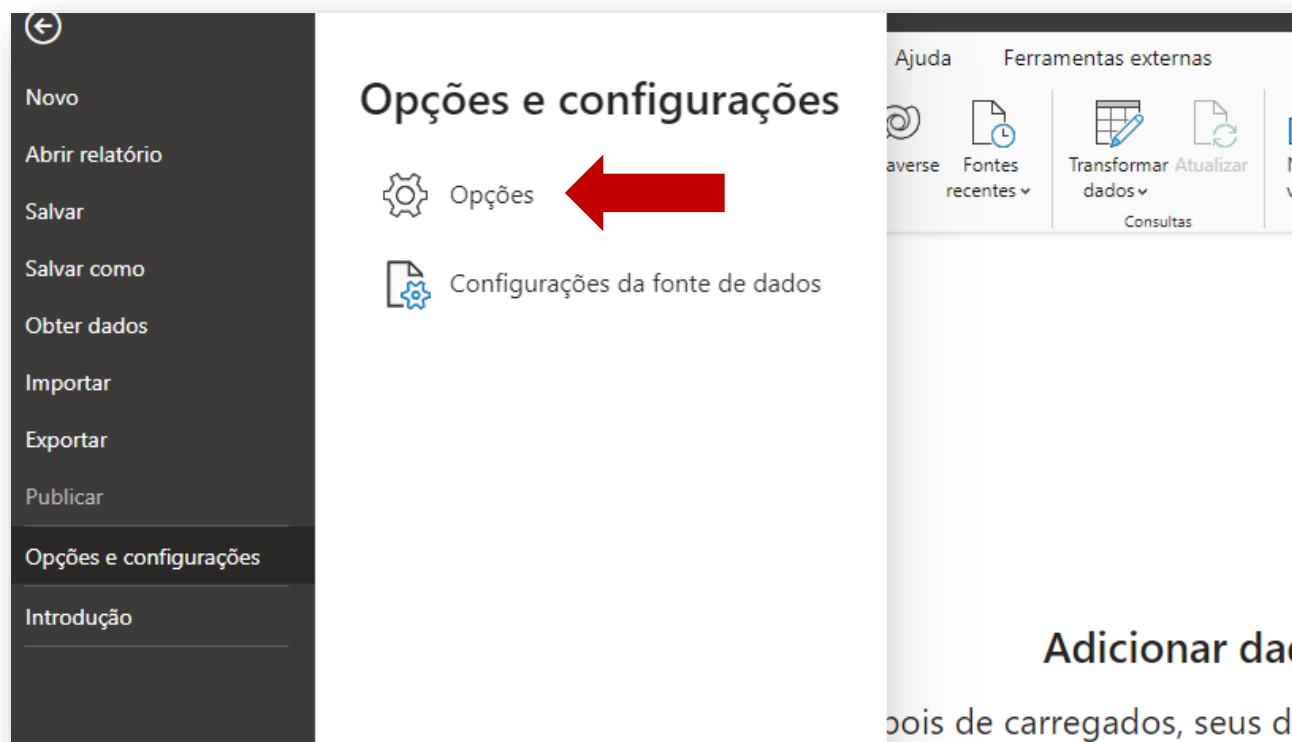
Nesta estrutura, dentre outras coisas, você consegue indicar quais menus ficarão ativos no Power BI (do lado direito), além de conseguir formatar os gráficos diretamente sobre eles e também nos próprios menus, tal como era na estrutura antiga (maior versatilidade).



Siga o passo a passo com atenção, para criação habilitar a nova estrutura de formatação.

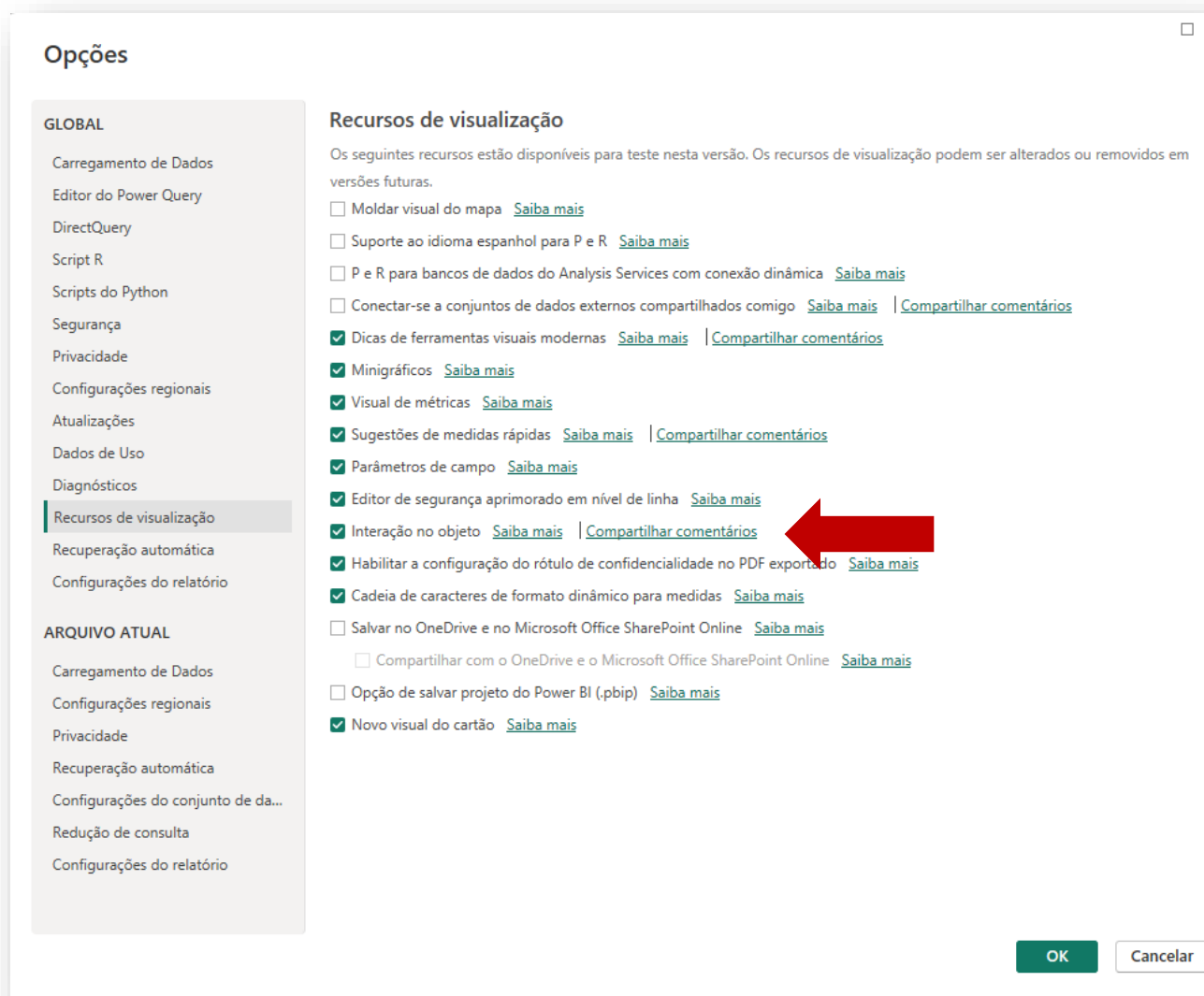
Passo 1 – Acessando Opções e Configurações

Com o Power BI aberto, clique em **Arquivo**, depois em **Opções e Configurações** e em seguida em **Opções**, conforme imagem a seguir:



Passo 2 – Habilitando a nova Estrutura de Formatação

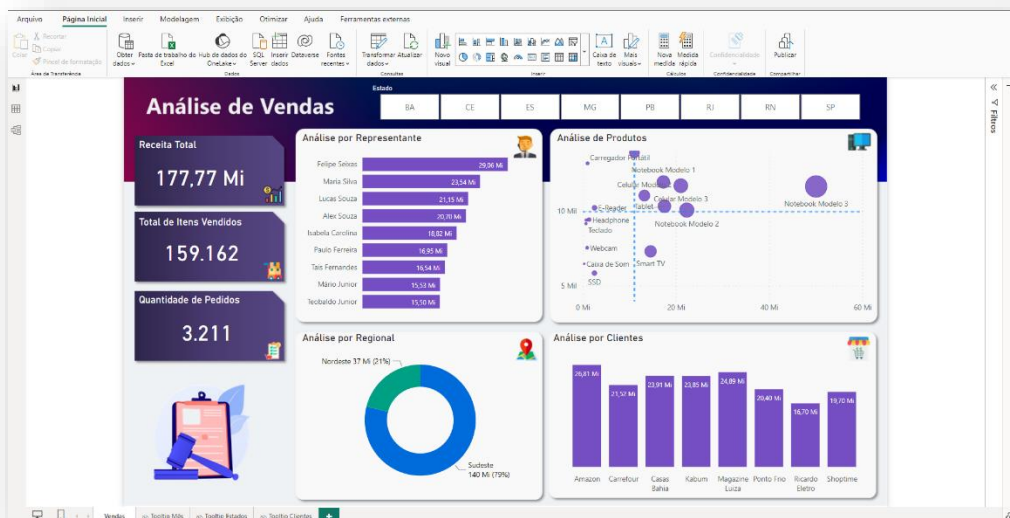
Dentro de opções, localize a opção **Recursos de Visualização** e em seguida habilite a opção **Interação no Objeto**, conforme imagem a seguir.



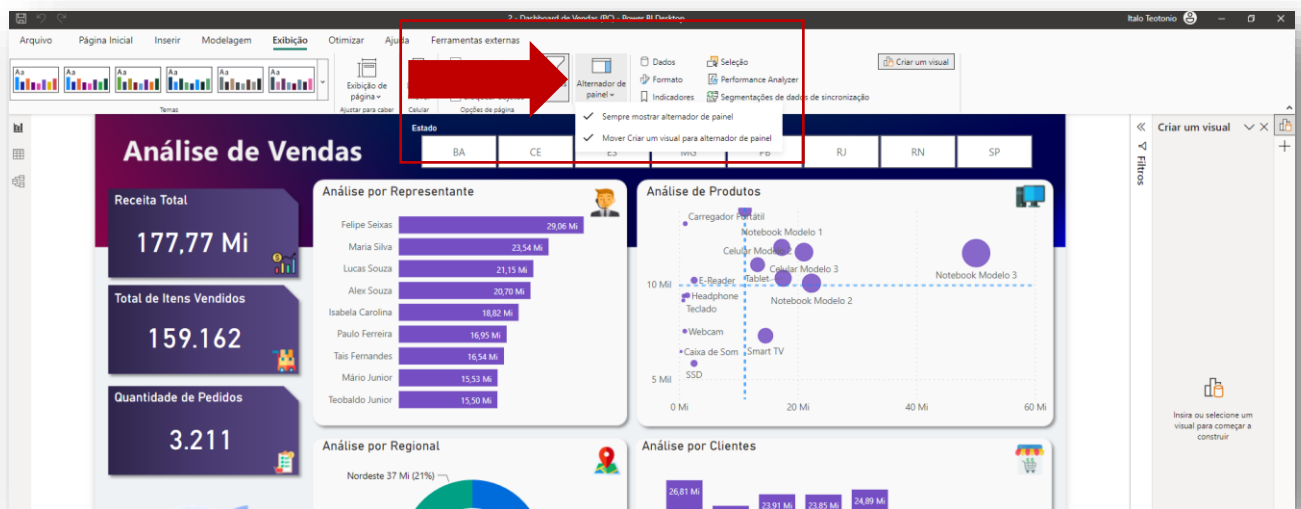
Pressione **OK** e reinicie o Power BI para que as configurações entrem em vigor.

Passo 3 – Indicando os Menus Desejados no Alternador de Painel

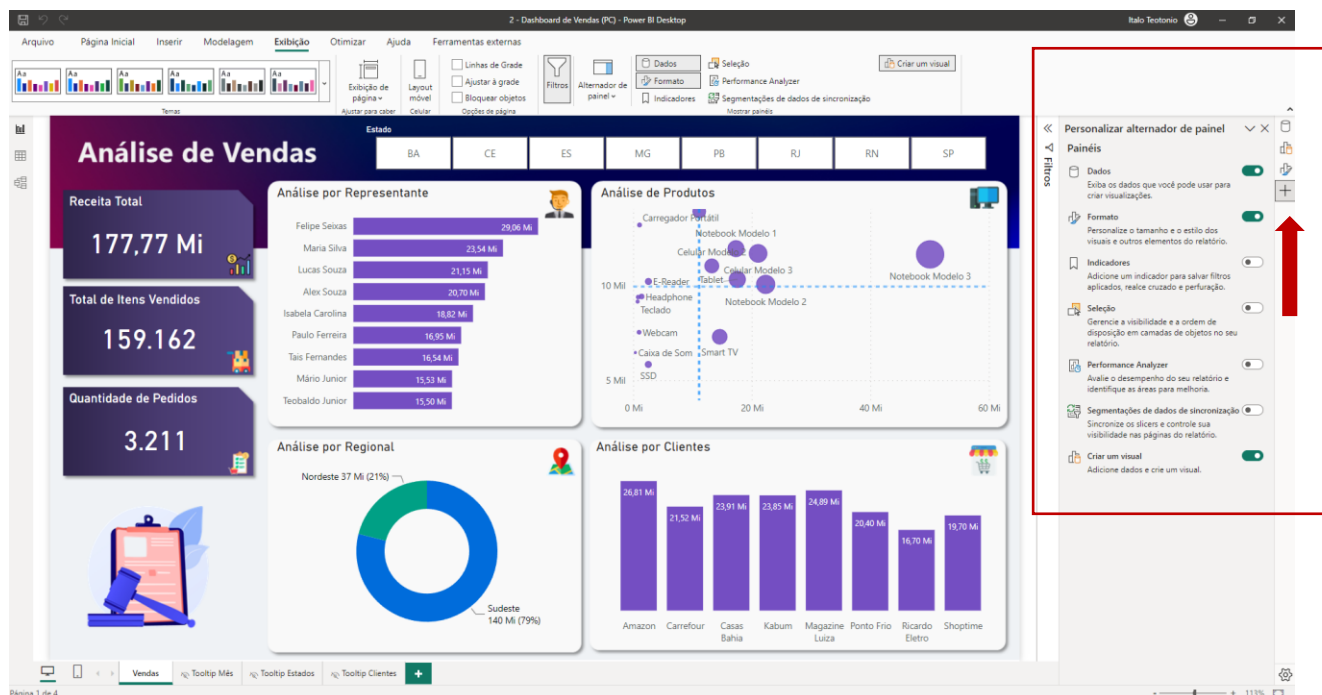
Após reiniciar o Power BI, a tela do software será similar a esta abaixo.



Clique no **Menu Exibição** e na opção Alternador de Painel, verifique se as duas opções estão habilitadas: **Sempre Mostrar Alternador de Painel** e **Mover Criar Visual para Alternador de Painel**.



Agora, clique o +, localizado na parte direita do Power BI para habilitar os Menus Rápidos desejados. Recomendo que habilite: Dados, Formato e Criar um Visual, pois estes serão os menus mais utilizados no seu dia a dia.



Pronto! Agora, os principais menus já estão no seu acesso rápido e você também já está com a nova estrutura de formatação, que permitirá trabalhar as configurações do seu gráfico de forma mais facilitada.

Para visualizar na prática a utilização do Novo Menu de Formatação, assista a este vídeo:

<https://www.youtube.com/watch?v=aLtRVld3peE>

Prof. Ítalo Teotônio

italo@simplicatreinamentos.com.br

Simplifica
TREINAMENTOS